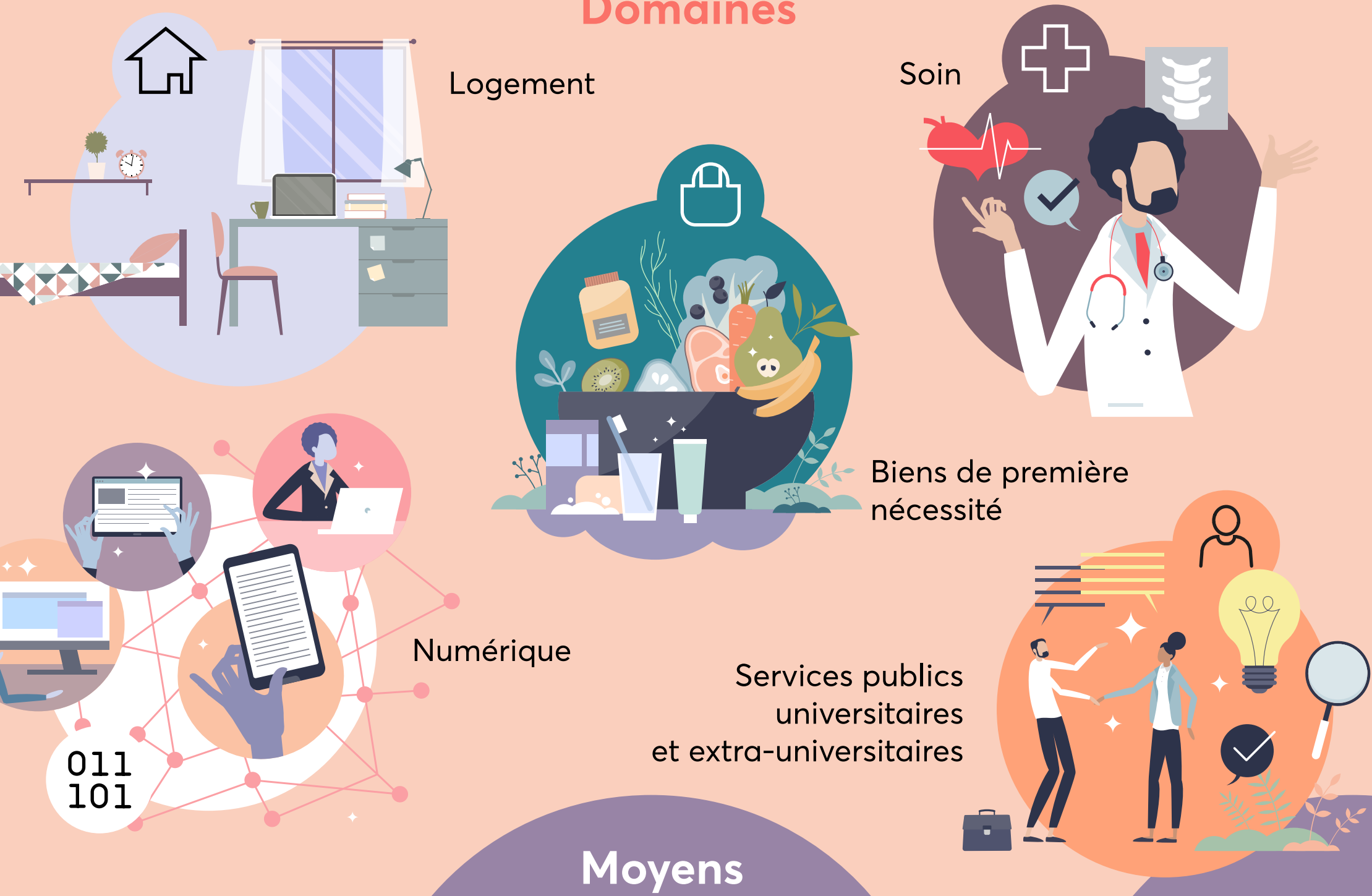


La mission précarité et santé étudiante

« Précarités étudiantes et santé étudiante : expertise action et prévention » est une structure de réflexion et d'action créée en 2021 pour lutter contre la précarité étudiante et en faveur de l'accès aux soins des étudiant-es.

Domaines



Moyens

- 6 chargées de mission**
- 1 chargée de projet précarité étudiante**
- Des actualités en ligne**
- Des enquêtes**
(2576 questionnaires pour l'enquête Conditions de vie des étudiant-es de l'Université Paris Nanterre)
- Un guide d'accompagnement social et de santé des étudiant-es réactualisé chaque année**
bit.ly/UPN-guide-social-sante-etudiant
- Des actions de solidarité et d'entraide**

Actions du pôle précarité 2021-2022

Action ponctuelle via le SPF (Fondation)

669 tickets restaurant

BNP Paribas donnés à la Fondation de l'Université, soit 7024,50 euros ont été distribués. 223 étudiant-es ont pu bénéficier de cette aide.

Redirection de la charge en cours

Saisines

vers la mission d'accompagnement CPAM pour les étudiants ayant besoin d'une aide en santé ou administrative (accès aux soins, emploi, régularisation situation, CMU-C, renoncement de soins, consultations limitées).

Aide reconduite (LINKEE)

2579 colis alimentaires

distribués lors des 24 permanences organisées sur le campus.

Aide reconduite via la DRI (UPN)

203 ordinateurs prêtés

et 110 diagnostics demandés (questionnaire + hors questionnaire inclus). 8 ordinateurs ont été restitués et remplacés.

Aide reconduite (Solidaribus)

14 étudiant-es

redirigés vers le SPF pour des raisons d'ordre juridique.

Objectifs

- Rendre visible**, faire connaître les dispositifs existants et faciliter l'accès aux aides.
- Promouvoir** les politiques de prévention.
- Faciliter** la collaboration entre services.
- Organiser** des actions de solidarité et d'entraide sur le campus de l'université de Nanterre.
- Mieux comprendre** et répondre aux situations de précarité à travers la réalisation d'enquêtes empiriques en sciences sociales auprès des étudiants et des personnels.

Retrouvez l'ensemble des dispositifs d'aides :

<https://www.parisnanterre.fr/organisation/les-missions/mission>



Notre présentation en vidéo :

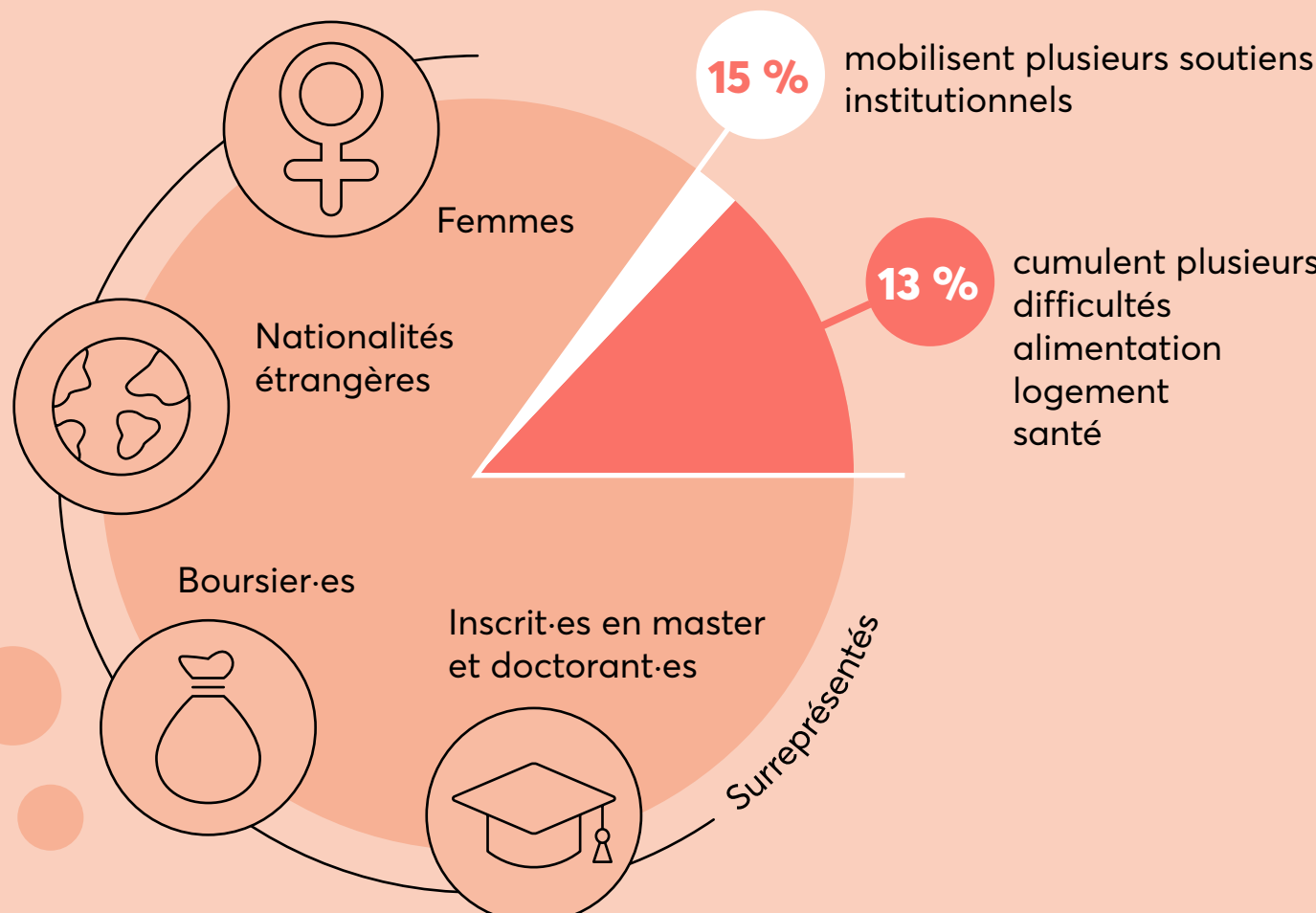
<https://www.parisnanterre.fr/organisation/les-missions/video-presentation-mission-precarite-et-sante-des-etudiant-es>

Enquête Conditions de vie des étudiant-es de l'Université Paris Nanterre

Coordonnée par la mission précarité et santé étudiante de l'Université Paris Nanterre, la MSH et la PUDN, du 21 mars au 15 juin 2022

Taux de réponse 7,5 %

2576 questionnaires recueillis



Si vous rencontrez une difficulté, contactez-nous :

mission-precarite-sante-etudiants@liste.parisnanterre.fr