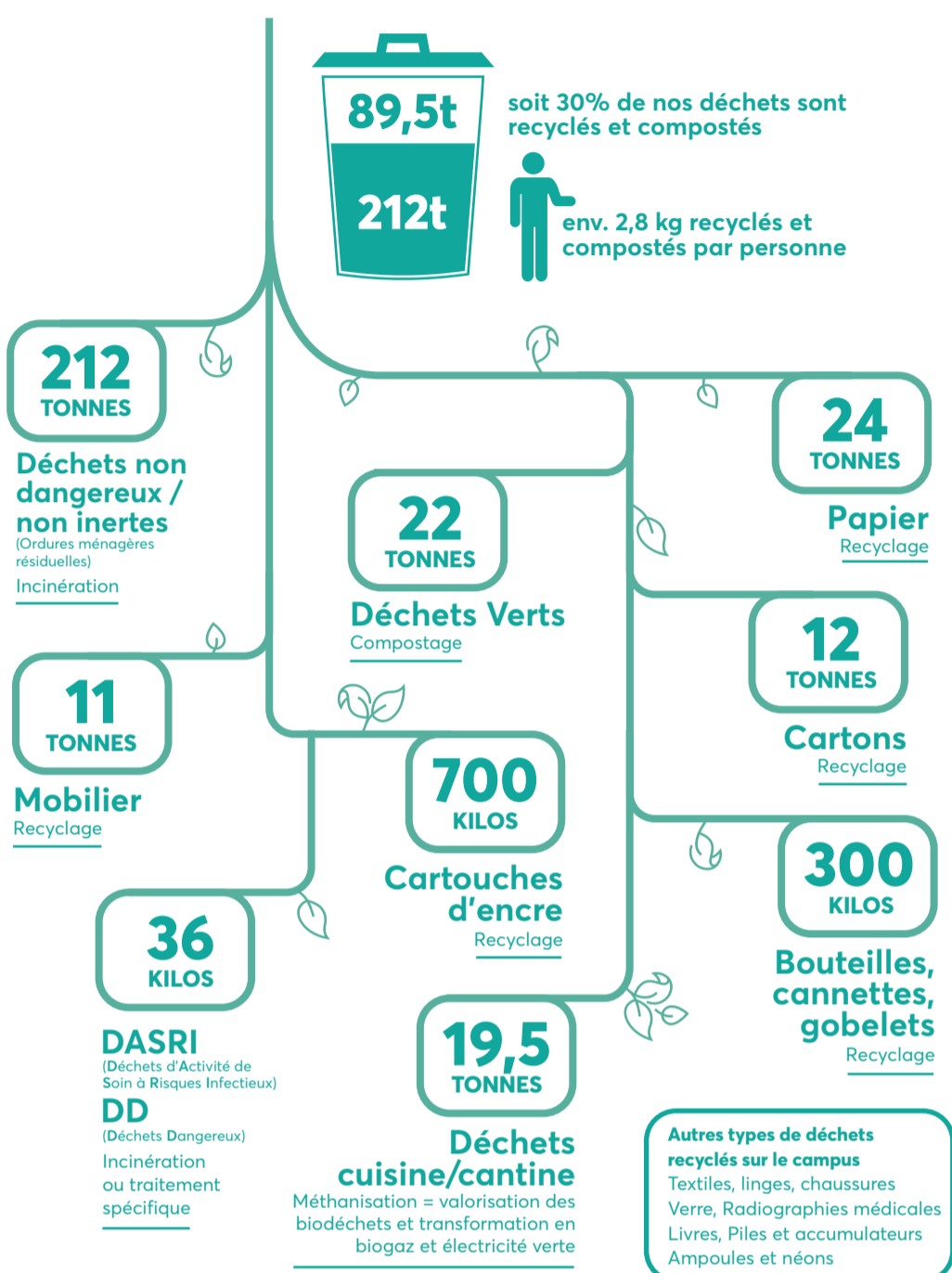


## RECYCLAGE ET GESTION DES DÉCHETS À L'UNIVERSITÉ PARIS NANTERRE



**301,5 TONNES DE DÉCHET PRODUITS  
PAR AN À L'UNIVERSITÉ PARIS NANTERRE  
SOIT 8,5 KG PAR PERSONNE**



### DISPOSITIFS DE COLLECTE DES DÉCHETS, DE RECYCLAGE & CENDRIERS SUR LE CAMPUS DE NANTERRE

**1**  
COLLECTEURS DE TEXTILES, LINGES ET CHAUSSURES

**20**  
COLLECTEURS DE GOBELETS, BOUTEILLES, CANNETTES

**15**  
COLLECTEURS DE CARTOUCHES D'ENCRE

**12**  
COLLECTEURS DE PILES

**4**  
BORNES À VERRE

**20**  
COLLECTEURS DE CARTON

**90**  
CORBEILLES EXTÉRIEURES ÉQUIPÉES D'ÉTEIGNOIRS À CIGARETTES

**5**  
CENDRIERS À SONDAGE

**10**  
BOÎTES À LIVRE

**3**  
COMPOSTEURS



### ASSOCIATIONS ET SERVICES AUTOUR DU RECYCLAGE : POUR ALLER PLUS LOIN

**LES ASSOCIATIONS :**

- l'UniverCel
- Facteur commun
- LABEES
- Les Unis Verts
- Nanterre pas ta cuisine

**LES SERVICES :**

- Le Service RSU-DD
- La Direction du Patrimoine
- La Direction Affaires logistiques et Optimisation des Environnements au Travail (DALOE)



### RENDEZ-VOUS ANNUELS

**AVRIL** - Semaine étudiante du développement durable (dont 1 journée consacrée au Zéro Déchet.)  
**NOV. & AVRIL** - Challenges Zéro mégot (2 par an) / Nov 2018 2kgs récoltés par 5 personnes en 30 min Avril 2019 5kg récoltés par 12 personnes en 30 min