

# Ils nous ont rejoint - octobre 2019

## Bienvenue aux nouveaux arrivants et nouvelles arrivantes à l'Université Paris Nanterre !



Nous rappelons à tous les collègues nouvellement arrivés de compléter leur **fiche annuaire** en lien sur cette page (une photo, vos missions, vos domaines de recherche, votre bureau, votre numéro de poste ou éventuellement votre CV). Libre à vous de choisir les informations pertinentes à afficher.

Pour ce faire, connectez-vous à l'adresse [www.parisnanterre.fr/admsite](http://www.parisnanterre.fr/admsite) et rendez-vous sur votre fiche annuaire.

### ▶ BIATSS

**NE DURAND Faouzia** - PHILLIA - Gestionnaire pédagogique des licences à distance

**E Clotilde** - STAPS - Gestionnaire pédagogique des Masters 1 et soutien aux différents

**ET Anaëlle** - SPSE - Animalière soigneuse

**ON Carole** - Mediadix - Secrétaire des formations / gestion

**Didier** - SCD - Magasinier des bibliothèques

**L Solene** - SUFOM - Secrétaire pédagogique du PPE Enseignement

**Mélanie** - SCD - Magasinier des bibliothèques

**COIS Jonathan** - SPSE - Secrétaire pédagogique

**LLIER Aline** - SCD - Magasinier des bibliothèques

**DUDJ Bechra** - DRED - Gestionnaire de dépenses

**CIW Francois** - Médiadix - Agent de bibliothèque

**DEC Rémi** - PHILLIA - Gestionnaire financier

- **LARCHER Helena** - DRED - Gestionnaire de dépenses
- **MANATOUMA Kelma** - DSP - Surveillant d'examen
- **ROSENBERG Lior** - DRH - Responsable du service de la formation et de l'accompagnement individuel
- **ROUSSEL Priscilla** - SPSE - Responsable animalerie LECD
- **SOMMIER Mehdi** - PHILLIA - Gestion ADE Salle et emplois du temps
- **CUVELIER Cécilia** - SCD - Bibliothécaire assistante spécialisée
- **HAMDAD VITRE Adrien** - DFC - Service Recettes

### ▶ Agents quittant l'Université Paris Nanterre

**LY Prisca** - Médiadix - Réussite concours

**J Baptiste** - Présidence - détachement

**N Marie Odile** - DRH1 - Mutation

**YER Céline** - SCD - Mutation

**QUET Caroline** - Dpt Eco gest - Retraite

**IN Emmanuelle** - SPSE - Détachement

**NGOU Julia** - DRH1 - Concours

**ETRET Solene** - SCD - Mutation

**IER Adrien** - SCD - Concours

**TIN Annette** - DSP - Réintégration

**D Christian** - IUT - Retraite

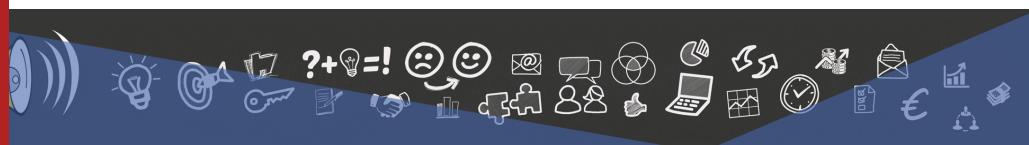
**S COLLIN DELAVALD Rosa** - La Contemporaine - Retraite

**VAN Mireille** - SCD - Retraite

- **QUINET Priscilla** - SCD - Mutation

## ► Mouvement interne

**BERT Cynthia** - DRH2 - Gestionnaire des agents titulaires



Pour  
connaître  
tous les  
services qui  
vous sont

ainsi que tous les détails pratiques à connaître, rendez-vous sur notre page "**vie pratique**". Ces  
ns vous seront précieuses afin de préparer et réussir au mieux votre arrivée.

Mis à jour le 02 octobre 2019

<https://pointcommun.parisnanterre.fr/ils-nous-ont-rejoint-octobre-2019-933643.kjsp?RH=ZYZYZYZYZYZYZYZYZYZ>